

Fiche Technique

Madame Zaza est tireuse de cartes, elle est aussi excentrique et un peu frappée. Avec des airs de noble désargentée et d'arnaqueuse assumée. Elle croit dure comme fer à ce qu'elle dit... ce qui finit de convaincre son interlocuteur.

Spectacle devant caravane

Durée du spectacle : 40 minutes

Public : tout public familial

Jauge : Environs 250 personnes selon configuration.

30 minutes minimum entre 2 représentations.

Option entresort individuel en caravane : nous consulter.

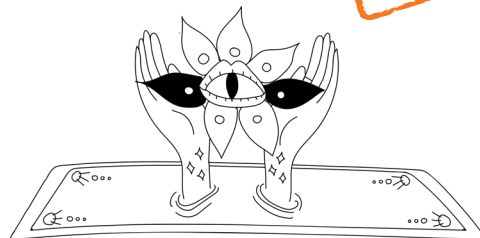
Espace Scénique : Sol plat sur environ 4m par 3m.

Espace de jeu : devant la caravane en tout public.

Espace public : gradinage fortement conseillé à partir de 100 spectateurs.

M A D A M E
Z A Z A

CRASH TEST



Installation de la caravane pliante et du décors intérieur

Renfort humain pour le montage et démontage : 1 personne
Temps de démontage estimé 1h30

Matériel demandé à l'organisateur :

Besoin en électricité : une arrivée PC 16 dans la caravane

Matériel fournis par la Cie :

- Un système son de 1500w
- Un micro Hf casque à partir de 100 spectateurs.
- Un micro voix sur pied pour la participation du public.

En cas de représentations de nuit :

- Fournir 2 branchements PC16 direct ou sur gradateur à proximité de la caravane.
- Fournir un plein feu (Minimum 4 PC 1000w) pour l'éclairage extérieur.
- La Cie peut fournir les projecteurs, gradateurs et contrôleur (sur demande).

Autres besoins :

- Fournir un point d'eau à proximité de l'espace de jeu.
- Prévoir l'accès et le stationnement sécurisé pour un fourgon 10m3 et une caravane environ 6m3.
- Prévoir le gardiennage en cas d'installation sur plusieurs jours (nous contacter).
- Arrivée de l'équipe à J -1 et départ J+1 à plus de 200km de Sainte Hélène sur Mer.
- Hébergement : 2 personnes en tournée - (3 si présence de la personne chargée de la diffusion ou d'un technicien supplémentaire), chambres double et seule SVP.
- Restauration 2 repas chaud végétarien et dont un sans gluten après le spectacle.
- Frais de déplacement aller/retour au départ de Sainte Hélène sur Mer - 60 cts / Km.

Loge dans la caravane :

Prévoir : des toilettes à proximité et un accès à de l'eau

Catering : Eau minérale, infusion (sans thé), miel, jus de citron et autres douceurs sans gluten à votre convenance.

Pour toutes informations complémentaires ou modifications, merci de nous contacter.

Contact technique :

Dimitri Costa

costa.dimitri@gmail.com

06 22 19 33 15

